

Partnerprogramma SKDI ten behoeve van het Nationaal Keurmerk Duurzame Inzetbaarheid

Introductie

In januari 2017 werd het Nationaal Keurmerk Duurzame Inzetbaarheid geïntroduceerd. Het keurmerk heeft als belangrijkste doel om de kwaliteit van Duurzame Inzetbaarheid in Nederland te borgen en tastbaar te maken. Daarbij richten wij op ons zowel de bedrijfsadviseurs, HR professionals en de achterliggende organisaties. De Stichting Keurmerk Duurzame Inzetbaarheid is een onafhankelijke stichting en staat open voor alle opleidingsinstituten en hogescholen in Nederland die actief zijn op het vakgebied van Duurzame Inzetbaarheid en die willen voldoen aan de kwaliteitseisen en willen bijdragen aan een onafhankelijke certificering.

Definitie

Duurzame Inzetbaarheid kan volgens ons op twee manieren worden benaderd:

- De mate waarin werkende **kunnen** (*belastbaarheid*) en **willen** (*motivatie*) blijven werken, al dan niet bij dezelfde werkgever (*employability*).
- De optimale samenhang tussen interne en externe marketing, dit zorgt voor tevreden mensen en tevreden klanten.

Kernwaarden

Wij willen voor alle bedrijven en organisaties in Nederland borgen dat er gekwalificeerde en op resultaat georiënteerde professionals zijn voor Duurzame Inzetbaarheid, Employee Benefits en Worksite marketing.

Visie

De bij ons aangesloten professionals zijn een begrip als het gaat om “Return on Investment” op het snijvlak van Duurzame inzetbaarheid, Employee Benefits en inkomensadvisering. Door de implementatie van het Nationaal Keurmerk Duurzame Inzetbaarheid dragen wij bij aan een herkenbaarder en gunstiger risicoprofiel.

Hoger doel

Wij zullen de zich ontwikkelende belangen van Duurzame Inzetbaarheid vertalen naar de nationale norm voor Duurzame Inzetbaarheid. Onze RAD (Risico Adviseur Duurzame Inzetbaarheid) professionals zijn de beste in Nederland en Europa. De gecertificeerde bedrijven met het Nationaal Keurmerk Duurzame Inzetbaarheid zullen een voorbeeld zijn voor de Nederlandse en Europese samenleving.

Thema's

Wij onderscheiden de volgende hoofdthema's die nader zijn gespecificeerd in ons inventarisatiedocument.

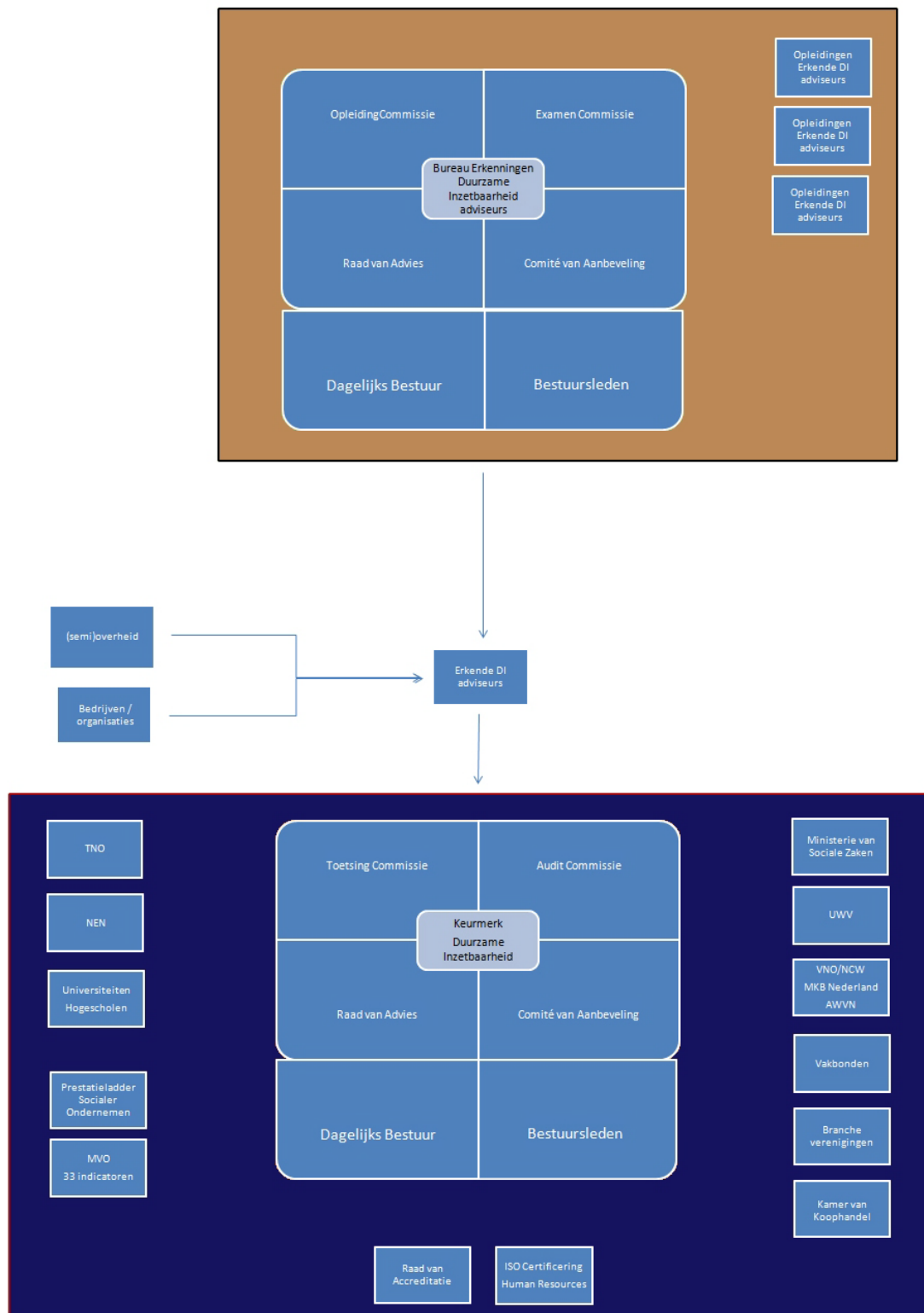
- Bedrijfscultuur en leiderschap
- Medewerkertevredenheid en bedrijfscultuur
- Organisatie en structuur
- Worksite marketing en Employee Benefits
- Preventie en gezondheid
- Functionering en ontwikkeling
- Bedrijfseconomisch verzuimmanagement en inkomen
- Waarde en imago
- Rendementsverbetering
- Privacy en gegevensbewerking

Organisatie Stichting Keurmerk Duurzame Inzetbaarheid

De organisatie van de stichting bestaat uit professionals die niet alleen over de gewenste vakkennis beschikken, maar ook vooral bevlogen zijn met het vakgebied. Het bestuur draagt vooral zorg voor de borging van de gekozen strategie en draagt die voortdurend uit. Vervolgens houdt het bestuur toezicht en zorgt voor de aansturing van de stichting en haar afdelingen.

De organisatie kenmerkt zich voorts door een ideale mix van gedreven professionals, werkzaam in een goed gestructureerde organisatie. De organisatiestructuur is zo opgezet dat er altijd slagvaardig gehandeld kan worden.

Organisatiestructuur



Nationaal Keurmerk Duurzame Inzetbaarheid®

Uitrol van de keurmerken:

Er bestaan al geruime tijd opleidingsinstituten die voldoen aan de eisen van het keurmerk. Momenteel zijn er ongeveer 200 adviseurs die in aanmerking komen voor certificering en waarvan ruim de helft zich inmiddels hebben ingeschreven. Daarnaast volgen momenteel in Nederland ongeveer 100 mensen een SKDI geaccrediteerde opleiding.

Het Nationaal Keurmerk Duurzame Inzetbaarheid is geïntroduceerd in januari 2017. De 100 bij SKDI aangesloten adviseurs introduceren het keurmerk in februari 2017 bij haar relaties. Inmiddels hebben de eerste bedrijven zich voor het keurmerk aangemeld. Daaronder enkele toonaangevende en landelijke opererende organisaties.

Partners

Partners van onze stichting zijn organisaties die zich verbonden voelen met het thema en daar samen met ons een voortrekkersrol in willen vervullen. Wij hebben partners nodig om onze marketing vanaf het begin optimaal te kunnen uitvoeren. Daarnaast is het van groot belang dat we ons gedachtegoed goed kunnen borgen. Partners worden vermeld op onze internetsite en worden betrokken bij onze campagne. Nog belangrijker is dat partners lid worden van onze klankbordgroep.

De eerste 25 partners betalen een bedrag van € 5.000 voor een periode van 2 jaar, derhalve € 2.500 per jaar.

Overweegt u om partner te worden? Wij geven u het volgende daarvoor terug:

- Lidmaatschap van onze klankbord groep
- Betrokkenheid bij de campagne
- Advertorials en blogs via onze Social Media campagne
- Naamsvermelding op onze site
- Naamsvermelding tijdens evenementen
- Kosteloze inschrijving voor het Nationaal Keurmerk Duurzame Inzetbaarheid (na toetsing)
- Ondersteuning bij de benadering van uw relaties
- Kosteloos gebruik van ontwikkelde presentaties, documenten en ander inhoudelijk materiaal
- Aanwezigheid bij Permanente Educatie sessies

Nationaal Keurmerk Duurzame Inzetbaarheid®



Meer informatie

Aanmelden als partner kan via info@skdi.nl.

U kunt ook direct bellen met de heer Gary Damen op 06 - 2324 2907.

Meer informatie over SKDI en onze keurmerken vindt u op www.skdi.nl.

Sluit u aan en beleef de gezamenlijke kwaliteitsimpuls van duurzame inzetbaarheid.

